



## Bestimmungs-App

Wir haben eine Web-App entwickelt, mit der sowohl Wildbienen bestimmt als auch die Standorte ihrer Lebensräume aufgenommen und gemeldet werden können. So können Sie als Bürgerwissenschaftler\*in helfen, bestehende Wissenslücken zur Verbreitung und Häufigkeit der heimischen Wildbienenarten und ihrer Lebensräume zu schließen. Es handelt sich dabei um eine Web-App, für deren Verwendung keine Installation durchgeführt werden muss. Aufgrund der Verwendung von im Gelände schnell und einfach erkennbaren Merkmalen ist sie besonders für den Einstieg in die Wildbienenbestimmung geeignet. Arten, die nur mithilfe eines Mikroskops vom Experten bestimmt werden können, sind nicht in der App enthalten.

Der unten stehende QR-Code führt Sie direkt zur App – wir laden Sie herzlich dazu ein!



## Webseite

Weiterführende Informationen zu unserem Projekt und zu Wildbienen sowie Möglichkeiten, wie Sie die nützlichen Insekten im eigenen Garten unterstützen können, finden Sie auf unserer Webseite [www.bienenburgen.de](http://www.bienenburgen.de). Natürlich finden Sie hier auch unseren Veranstaltungskalender, einen Link zur Bestimmungs-App und den Bauplan für unsere Bienenburg als PDF zum kostenlosen Download.

## Newsletter und Mail

Für die Anmeldung zum kostenlosen Newsletter mit Neuigkeiten aus dem Projekt und Wissenswertem über Wildbienen oder bei Fragen freuen wir uns über Ihre E-Mail an: [bienenburgen@fib-ev.de](mailto:bienenburgen@fib-ev.de)

## Kontakt

Forschungsinstitut für  
Bergbaufolgelandschaften e.V.  
Brauhausweg 2  
03238 Finsterwalde  
Geschäftsführung: Dr. Michael Haubold-Rosar  
[bienenburgen@fib-ev.de](mailto:bienenburgen@fib-ev.de)  
<https://www.bienenburgen.de>  
Bearbeitung: Ingmar Landeck,  
Friederike Kleinschmidt, Dr. Christian Hildmann

Gefördert durch:



Bundesministerium  
für Umwelt, Naturschutz, nukleare Sicherheit  
und Verbraucherschutz

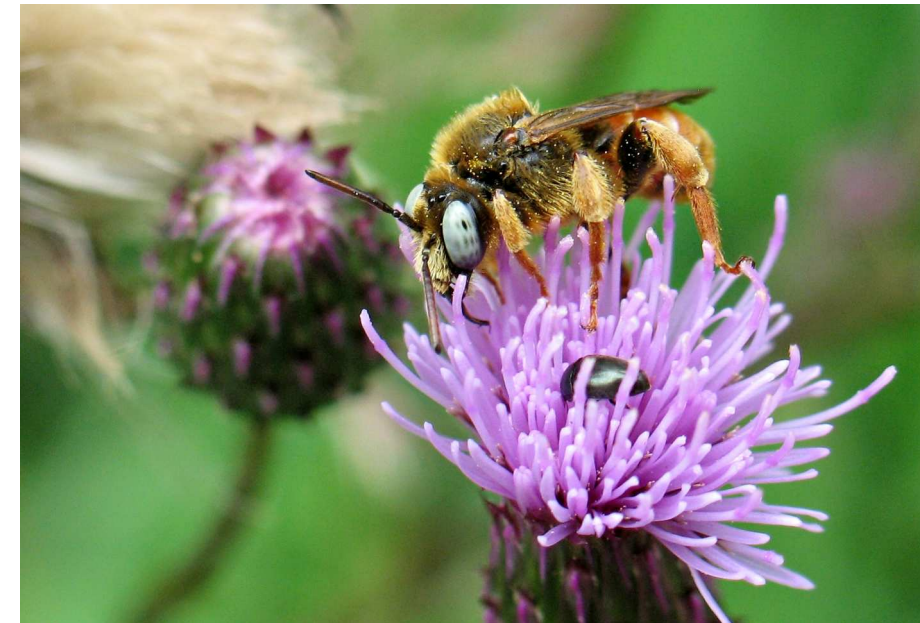
aufgrund eines Beschlusses  
des Deutschen Bundestages



# Bienenburgen

Wildbienen erkennen und schützen

## Citizen Science für ein Netzwerk aus Lebensinseln für Wildbienen



## Projekt Bienenburgen

Der Rückgang der Insekten und besonders der Bestäuber wie z. B. Wildbienen hat auch vor der Lausitz nicht haltgemacht. Lebensraumverluste verringern die zur Verfügung stehenden Nistmöglichkeiten und das Nahrungsangebot stark. Dabei leisten Wildbienen einen großen Beitrag zur Bestäubung vieler Blütenpflanzen – einschließlich landwirtschaftlicher Kulturen wie Raps, Sonnenblumen und Obst.

Im März 2022 fiel der Startschuss für das Projekt „Bienenburgen – Citizen Science für ein Netzwerk aus Lebensinseln für Wildbienen“ des Forschungsinstituts für Bergbaufolgelandschaften e.V. in Finsterwalde, welches wir zusammen mit unseren Partnern, dem Förderverein Naturpark Niederlausitzer Heidelandschaft e.V., dem Kerngehäuse e.V. und der Heinz Sielmann Stiftung bis Februar 2025 bearbeiten.

Das Projektgebiet schließt die beiden Naturparke Niederlausitzer Landrücken und Niederlausitzer Heidelandschaft sowie den dazwischenliegenden Verbindungskorridor ein. Hier soll ein ganzes Netzwerk von Lebensinseln für Wildbienen entstehen, das auch anderen Tierarten das Überleben sichert.



Ziele des Projektes sind es, Menschen für das Thema Wildbienen zu sensibilisieren, das Wissen zu Wildbienen in der Region Niederlausitz zu verbessern sowie spezielle Lebensinseln, unsere Bienenburgen, zu errichten und ihre Funktion zu dokumentieren. Dabei handelt es sich um ein neuartiges Konzept eines komplexen Nist- und Nahrungshabitats, das von uns speziell für Wildbienen entwickelt wurde. Darin vereint finden sich verschiedenste bewährte Ansätze aus dem Wildbienenschutz, wie z. B. eine Lehmwand und Totholzstämme.



## Veranstaltungen

Mit Veranstaltungen wie Vorträgen, Exkursionen und Bestimmungskursen wollen wir Ihr Interesse für die Thematik wecken. Lernen Sie, Wildbienen von anderen Insekten zu unterscheiden und die wichtigsten, regional vorkommenden Arten und Artengruppen zu erkennen. Wir stellen außerdem wesentliche Grundlagen zur Ökologie, den benötigten Lebensräumen und zur Gefährdung der Wildbienen vor.



Unser Informationsstand lädt mit seinem vielfältigen Angebot ein, in die bunte Welt der Wildbienen einzutauchen. Erleben Sie beim Blick durchs Mikroskop die kleinen Insekten ganz groß. Auch wer Anregungen für seinen eigenen Garten sucht, ist bei uns genau richtig: Wir bieten Bauanleitungen und Beispiele für verschiedene Nisthilfen sowie Saatmischungen mit heimischen Blütenpflanzen an.

Alle aktuellen Veranstaltungstermine finden Sie unter [www.bienenburgen.de/aktuelles](http://www.bienenburgen.de/aktuelles).

